



Benchmarking Hostela



SVEUČILIŠTE U RIJECI
FAKULTET ZA MENADŽMENT
U TURIZMU I UGOSTITELJSTVU
OPATIJA, HRVATSKA

BENCHMARKING HOSTELA

IZVJEŠTAJ ZA SRPANJ 2017.

1. DEFINIRANJE UZORKA

Tablica 1. Struktura uzorka¹

	BROJ HOSTELA	BROJ KREVETA
Ukupno	11	730
Regije		
Kvarner	4	244
Dalmacija	3	174
Kontinent	4	312

Izvor: Obrada autora



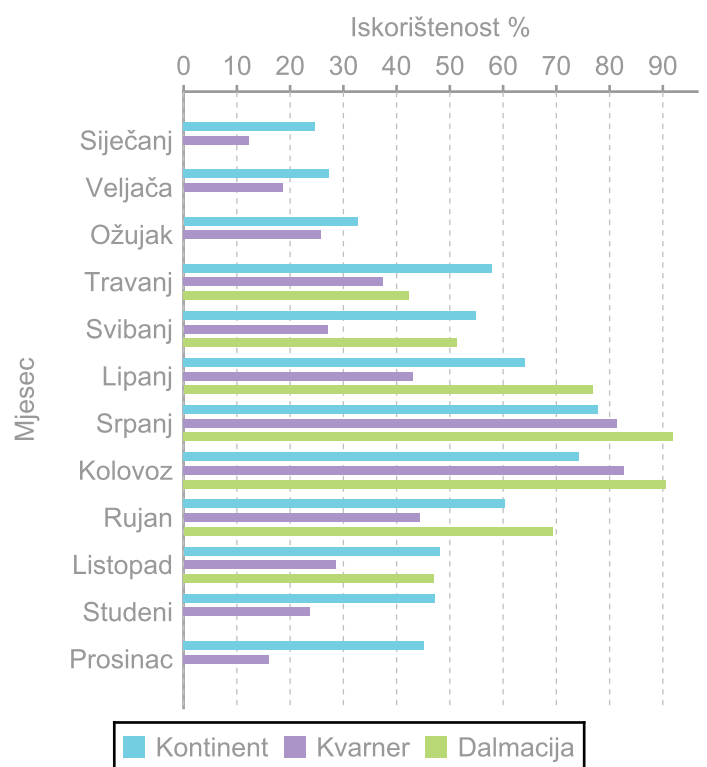
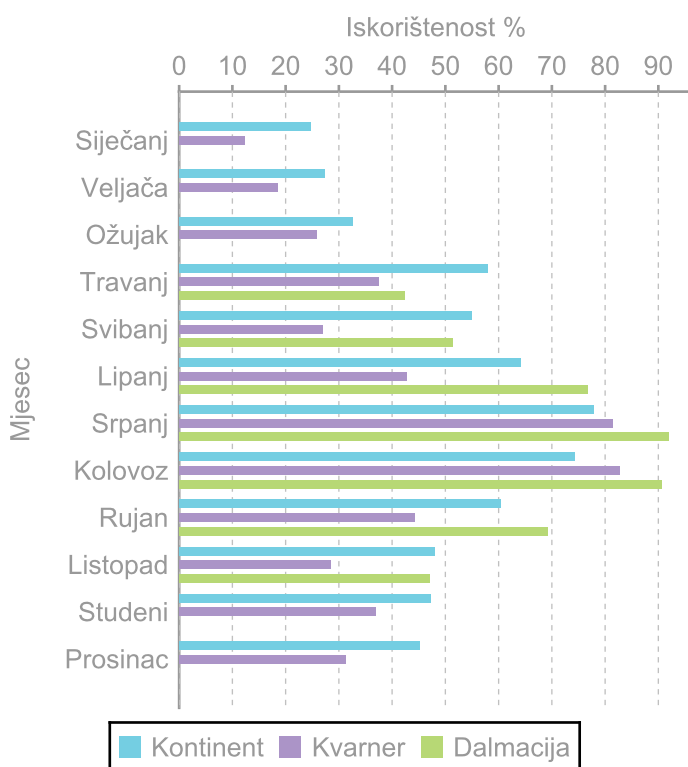
¹ **Hosteli (ukupno 11)** koji sudjeluju u Benchmarking projektu Kvarner (4): Botel Marina, Hostel 1W, Omladinski hostel Rijeka, Omladinski hostel Veli Lošinj; Dalmacija (3): Boutique hostel Forum, Hostel Dvor, Hostel Falling lakes, Kontinent (4): Chillout hostel Zagreb, Hostel Bureau, Hostel Subspace, Swanky Mint Hostel.

2. BENCHMARKING REZULTATI

Tablica 2 Prosje na iskorištenost kapaciteta po regijama

Prosje ni stupanj iskorištenosti				
Regija	Radni kapacitet (%)		Puni kapacitet (%)	
	Srpanj	Kumulativ 2017	Srpanj	Kumulativ 2017
Hrvatska	82.96	48.13	82.96	49.11
Dalmacija	91.88	53.84	91.88	46.09
Kontinent	77.85	51.22	77.85	60.24
Kvarner	81.38	40.80	81.38	38.80

Graf 1. Mjesečna iskorištenost radnog kapaciteta po regijama Graf 2. Mjesečna iskorištenost punog kapaciteta po regijama

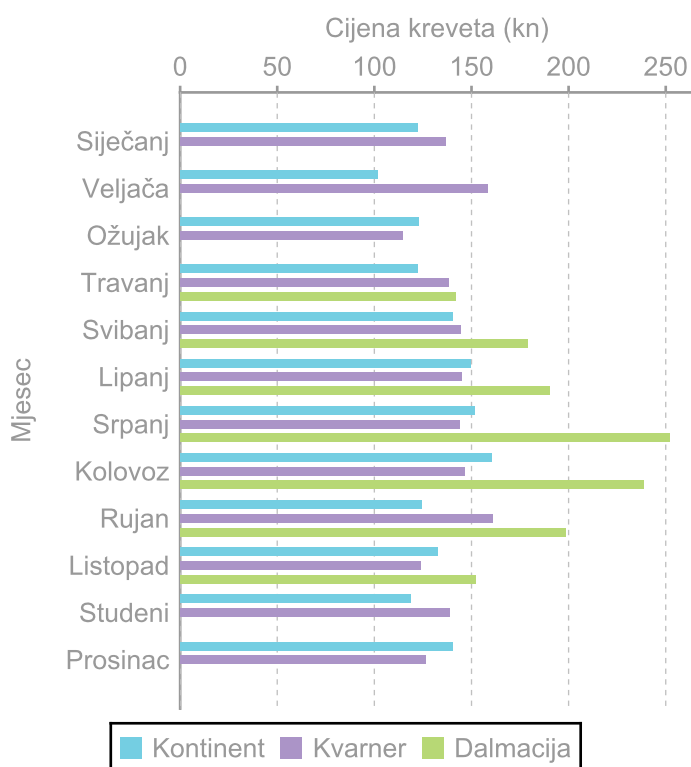


Tablica 3 Ključni pokazatelji upravljanja prihoda po regijama

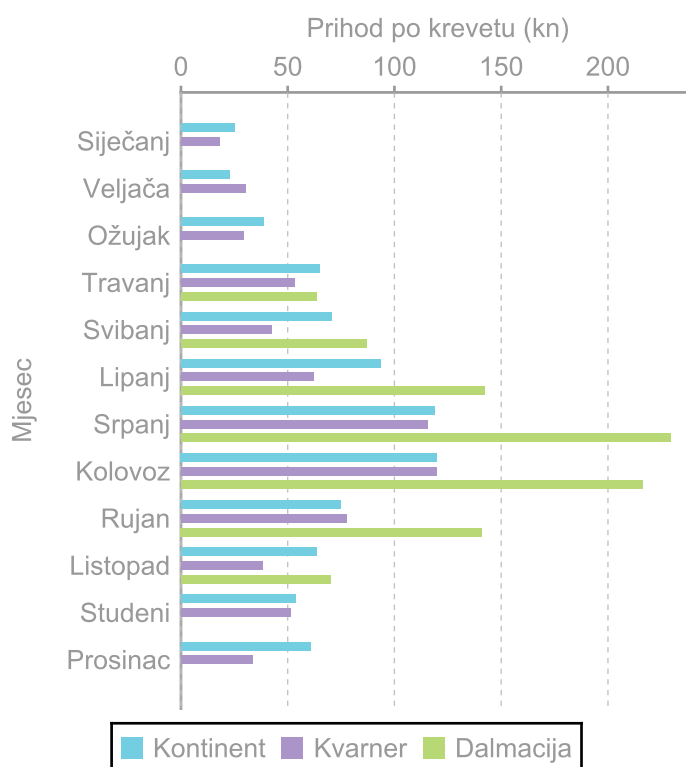
Regija	Prosječna cijena kreveta (u kn)		Prihod smještaja po raspoloživom krevetu (u kn)	
	Srpanj	Kumulativ 2017	Srpanj	Kumulativ 2017
Hrvatska	176.08	148.78	147.71	76.15
Dalmacija	251.86	189.76	229.14	93.78
Kontinent	151.55	132.15	118.63	79.01
Kvarner	143.77	140.46	115.71	59.71

Regija	Ukupan prihod po raspoloživom krevetu (u kn)		Ukupan prihod po noćenju (u kn)	
	Srpanj	Kumulativ 2017	Srpanj	Kumulativ 2017
Hrvatska	196.89	114.77	219.88	203.37
Dalmacija	246.81	105.11	244.09	186.81
Kontinent	214.34	162.07	248.09	252.99
Kvarner	142.00	68.54	173.50	157.70

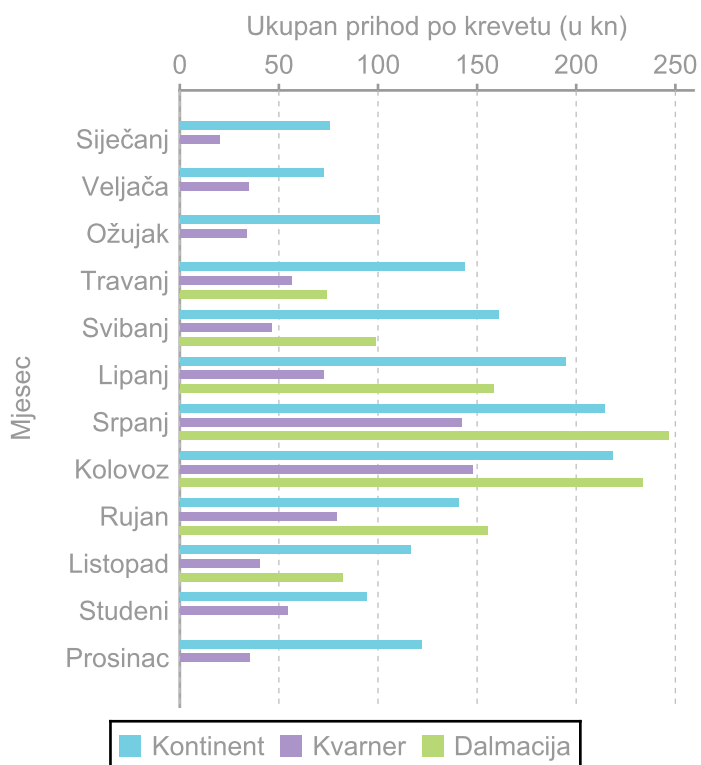
Graf 3. Prosječna cijena kreveta po regijama



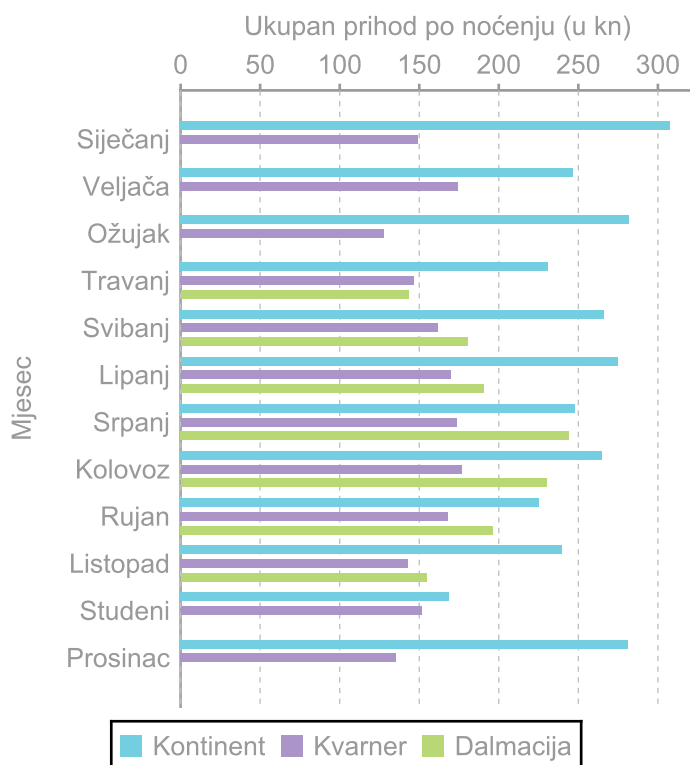
Graf 4. Prihod smještaja po raspoloživom krevetu po regijama



Graf 5. Ukupan prihod po raspoloživom krevetu po regijama



Graf 6. Ukupan prihod po noćenju po regijama



Tablica 4 Prosje na dužina boravka po regijama

Prosje na dužina boravka (u danima)		
Regija	Srpanj	Kumulativ 2017
Hrvatska	2.25	1.89
Dalmacija	1.84	1.80
Kontinent	1.84	1.97
Kvarner	2.98	1.86

Tablica 5 Struktura no enja i dolazaka

Struktura no enja i dolazaka				
Regija	Strana no enja (%)		Strani dolasci (%)	
	Srpanj	Kumulativ 2017	Srpanj	Kumulativ 2017
Hrvatska	96.64	81.00	96.87	79.03
Dalmacija	98.67	86.59	98.70	85.76
Kontinent	96.11	84.61	96.39	81.62
Kvarner	95.65	73.15	95.97	71.59

3. KAZALO POJMOVA

PROSJEČNA ISKORIŠTENOST KAPACITETA (Occupancy rate) računa se kao odnos zauzetih i raspoloživih kreveta, uvažavajući broj otvorenih tj. radnih dana u mjesecu (radna iskorištenost) odnosno kao odnos zauzetih i raspoloživih kreveta uzimajući u obzir kalendarske dane u mjesecu (puna iskorištenost).

RASPOLOŽIVE SMJEŠTAJNE JEDINICE (KREVETI) predstavljaju zbroj dnevnih raspoloživih kreveta za sve dane u mjesecu, umanjen za broj kreveta izvan funkcije.

ZAUZETE SMJEŠTAJNE JEDINICE (KREVETI) predstavljaju zbroj dnevnih zauzetih kreveta za sve dane u mjesecu.

PROSJEČNA CIJENA KREVETA predstavlja odnos ostvarenih prihoda smještaja i zauzetih kreveta.

PRIHOD SMJEŠTAJA PO RASPOLOŽIVOM KREVETU predstavlja odnos ostvarenih prihoda smještaja i broja raspoloživih kreveta.

UKUPNI PRIHODI PO RASPOLOŽIVOM KREVETU predstavlja odnos svih ostvarenih poslovnih prihoda hostela (prihodi smještaja, prihodi hrane i pića, prihodi wellness / SPA, zdravstvenih usluga te sporta i rekreacije, prihodi kongresa, prihodi ostalih operativnih odjeljenja) i broja raspoloživih kreveta.

UKUPNI PRIHODI PO NOĆENJU rezultat su svih ostvarenih prihoda u odnosu na ostvarena noćenja.



Kako bi se sačuvala tajnost podataka, u izvještaju se iskazuje prosječna vrijednost pokazatelja za uzorak koji sadrži najmanje 3 hostela.



Autori



SVEUČILIŠTE U RIJECI
FAKULTET ZA MENADŽMENT
U TURIZMU I UGOSTITELJSTVU
OPATIJA, HRVATSKA

Fakultet za menadžment u turizmu i ugostiteljstvu

Primorska 42, 51410 Opatija

Tel: 051/ 294 686

E-mail: sandrai@fthm.hr / katarina.poldrugovac@fthm.hr

VODITELJI PROJEKTA:



Dr.sc. S. JANKOVIĆ,
redovita profesorica



Dr.sc. Z. CERVIĆ,
redoviti profesor

SURADNICA:



Dr. sc. K. POLDRUGOVAC,
viša asistentica

Copyright (C) 2017. Sveučilište u Rijeci, Fakultet za menadžment u turizmu i ugostiteljstvu. Sva prava zadržana

Sadržaj Izvještaja zaštićen je autorskim pravom koje pripada Fakultetu za menadžment u turizmu i ugostiteljstvu ili je u vlasništvu trećih osoba kojima je Fakultet prenio pravo uporabe istih. Neovlašteno korištenje bilo kojeg dijela Izvještaja smatra se kršenjem autorskih prava Fakulteta za menadžment u turizmu i ugostiteljstvu.

www.hotel-benchmarking.com

Sufinancira:



HRVATSKA GOSPODARSKA KOMORA
CROATIAN CHAMBER OF ECONOMY

Money

